

# SVS AL PORTO CENTRO ALZHEIMER

Dott.ssa Francesca Nistri



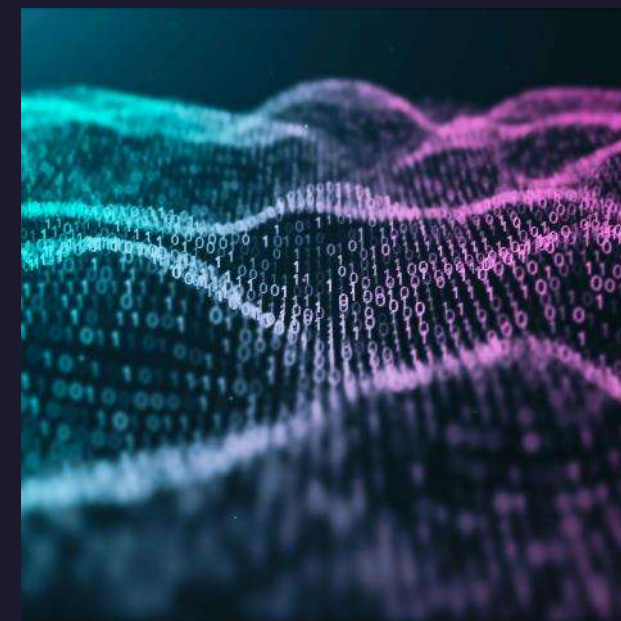
# La nascita di un Centro Diurno

Crescente richiesta

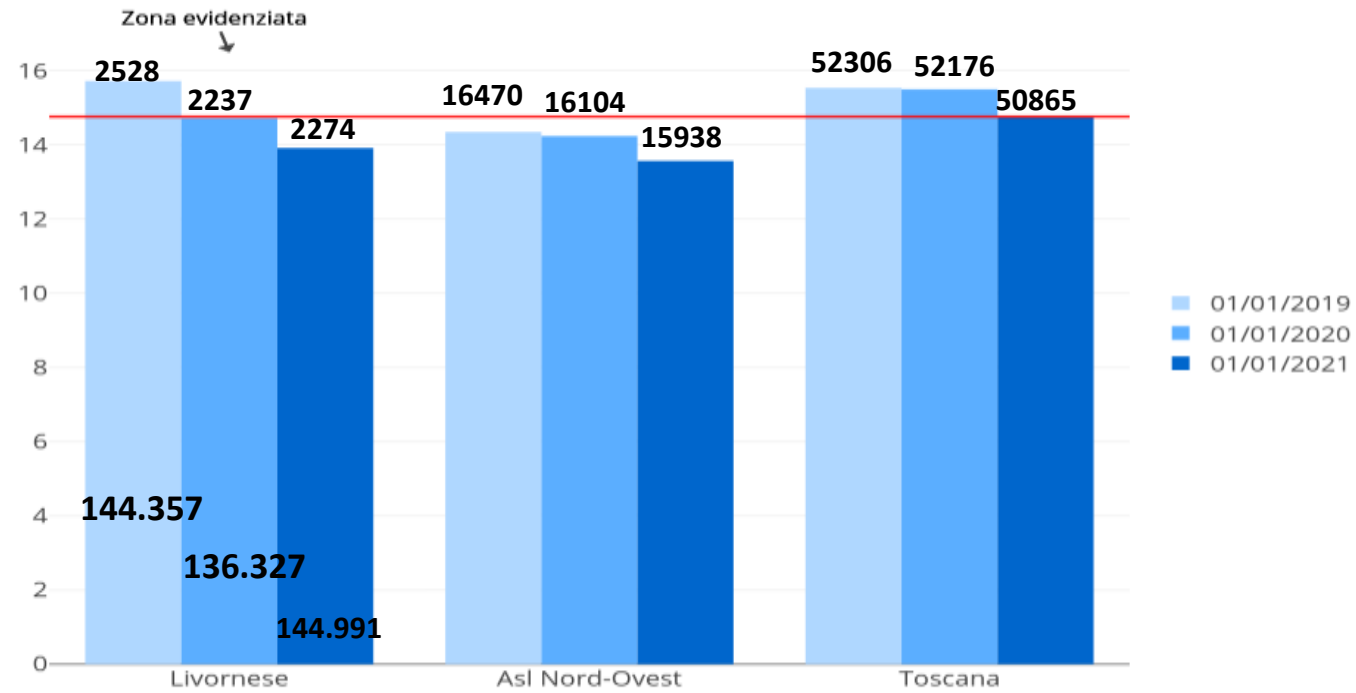
Formazione gruppo di Lavoro

Manifestazione di Interesse

Il progetto



### Prevalenti per demenza



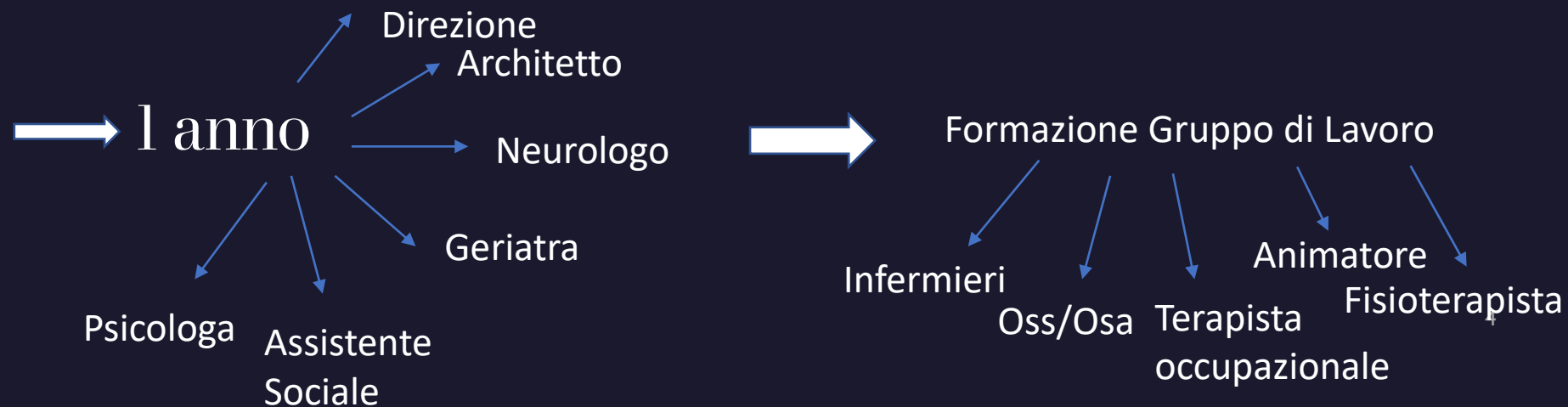
**Prevalenti per demenza**  
**DESCRIZIONE:** Prevalenti MaCo per demenza per 1.000 assistiti 65+, standardizzato per età.  
**NUMERATORE:** Assisti 65+ con demenza.  
**DENOMINATORE:** Residenti in Toscana 65+ assistiti dal MMG dell'AFT.  
**COEFFICIENTE Moltiplicativo:** 1000  
**POPOLAZIONE STANDARD:** Popolazione standard: residenti in Toscana all'1 gennaio 2011.  
**NOTE:** Criteri di inclusione.

ANNO 2021

LIVELLO OSSERVAZIONE	SANITA INIZIATIVA	NUMERATORE	DENOMINATORE	VALORE INDICATORE
Livornese	Totale	2.274	144.991	13,92
Asl Nord-Ovest	Totale	15.938	1.045.574	13,57
Toscana	Totale	50.865	3.046.847	14,76



# Il progetto



# Il Centro

Lo Spazio e le attività



La concezione degli spazi è improntata alla creazione di una **città nella città**, facilitata dalla presenza nella struttura di un grande locale open space.

Tutto questo per concepire il centro come uno **spazio “aperto”, una piazza protetta** in cui favorire il movimento e la realizzazione di attività specifiche, con l’accompagnamento di personale appositamente formato





# Attività





# Le Terapie Non Farmacologiche

La Stanza Multisensoriale



La Terapia della Bambola



# La Terapia del Viaggio



Viaggiamo verso...



# Obiettivi Futuri

- Uno spazio verde antistante al centro, così da creare un parco Alzheimer Friendly
- "Progetto Ponte" : progetto domiciliare in continuità assistenziale.

Fai ciò che ti è  
possibile per mostrare  
che hai cura degli  
altri, e renderai  
questo nostro mondo  
un posto migliore.  
(Rosalynn Carter)



# Grazie

Dott.ssa Francesca Nistri

f.nistri@polosalute.it

